



## Moderner Standard

Der bisherige Wohnort, das familiäre Umfeld und die Nähe zum Arbeitsplatz waren dieser Bauherrschafft wichtig. Deshalb suchte sie eine geeignete Parzelle in der Region Oberrhein. Fündig wurde sie in Thunstein, ihrer Nachbargemeinde. Mit dem lokalen Generalunternehmer, der Idealbau Architektur AG, wollte das Bauherrenpaar das Eigenheim realisieren. Das Haus «M55 Premium» entsprach den Bedürfnissen der jungen Familie nach hellen, gut möblierbaren Zimmern und einer modernen Architektur. Nur wenige Anpassungen waren nötig. Die Hanglage und die südliche Ausrichtung des Neubaus bieten eine schöne Aussicht, viel Tageslicht dringt in alle Räume. Die Galerie über dem Wohn- und Essbereich ist ein Highlight. Vier Schlafzimmer und zwei Badezimmer verteilen sich auf zwei Wohnebenen. Das Untergeschoss beherbergt den Keller, die Technik, den Autounterstand, den Velo- und Geräteraum. <<



### TECHNISCHE ANGABEN

#### [ KONSTRUKTION ]

Massivbau, Zweischalenmauerwerk | Wände: Beton, Kalksandstein |  
Fassade: mineralische Dämmung, verputzt | Flachdach

#### [ RAUMANGEBOT ]

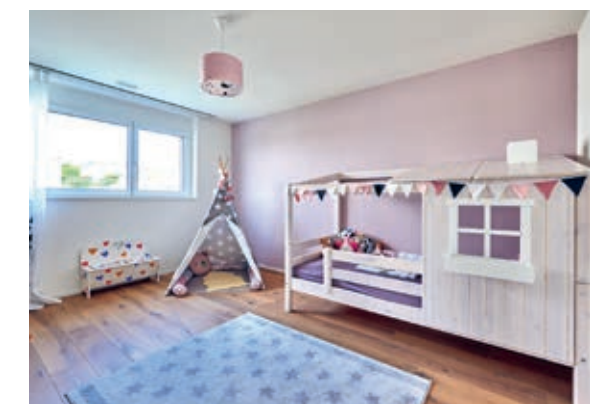
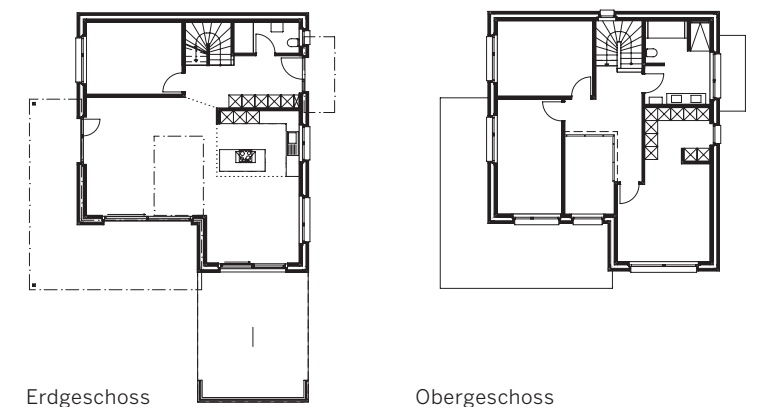
Nettowohnfläche: 177 m<sup>2</sup> | Anzahl Zimmer: 5,5

#### [ AUSBAU ]

Wandbeläge: Sichtbeton, Abrieb gestrichen, Platten | Bodenbeläge:  
Sichtbeton, Parkett, Feinsteinzeug | Fenster: Kunststoff/Aluminium

#### [ TECHNIK ]

Luft-Wasser-Wärmepumpe | Bodenheizsystem |  
Komfortlüftung | PV-Anlage



**Idealbau  
Architektur AG**

Schlossstrasse 3  
4922 Bützberg  
Tel. 062 958 86 86  
info@idealbau.ch  
idealbau.ch