

Symmetrie und Transparenz

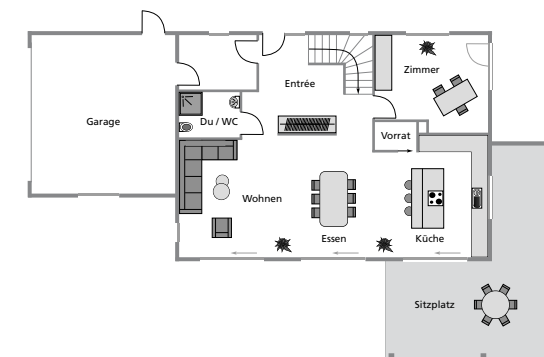
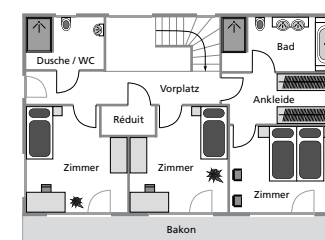


Wer nicht zum ersten Mal baut, weiss in der Regel ziemlich genau, was er will. So auch bei diesem Bauprojekt, bei dem gemeinsam mit Idealbau ein hochwertiges und nachhaltiges Gebäude errichtet wurde. Das Einfamilienhaus mit sieben Zimmern und einem Pool im Garten entstand auf einer direkt an eine Landwirtschaftszone angrenzenden Parzelle. Die Aussicht über die Felder Richtung Jura ist beeindruckend. Der Blick auf die klare Architektur mit der kompakten Fassade lässt ahnen, dass im Inneren alles genau durchdacht ist. Für die Architekten von Idealbau, die das Bauherrenpaar auf Hausmessen kennengelernt hatte, war genau das die Herausforderung. Um alle Wünsche der Hausbewohner erfüllen zu können, kam ein Standardhaus als Grundlage nicht in Frage und es wurde komplett neu geplant. Schon im Keller sind die ersten Wünsche umgesetzt, und dort ist mehr als nur Platz für die Haustechnik. Ein Musik- und Raucherzimmer mit angrenzendem Weinkeller wird von den Bewohnern als Rückzugsort geschätzt. Zentrum des Hauses ist jedoch das Erdgeschoss. Neben dem Haupteingang haben die Bewohner einen zweiten, praktischen Zugang von der Doppelgarage aus. Als Korridor wird ein Abstellraum genutzt, der an den Flur grenzt. Das Entrée mit dem Treppenhaus mit Glasgeländer ist grosszügig gestaltet und zieht den Blick weiter ins Hausinnere. Die offene Wohnstruktur wird betont, indem seitlich des Einbauschranks die Küche und der Wohnraum schon zu sehen sind. Während auf der einen Seite die weisse, moderne Küche mit Kochinsel Eleganz ausstrahlt, ist auf der gegenüberliegenden Seite eine gemütliche Wohnlandschaft

entstanden. Dazwischen befindet sich der Essplatz. Alle drei Bereiche sind mit bodentiefen Fenstern dem Garten zugewandt und daher besonders hell. Ein grosser Pool gehört zu den Highlights des Hauses. Der grosszügige überdachte Aussensitzplatz ist ums Eck angelegt und bietet dadurch ein 270° Panorama. Für freie Sicht sorgen auch die grossen Fensterfronten, die im Obergeschoss die symmetrische Fassade prägen. Zwei lichtdurchflutete Räume sowie das Schlafzimmer liegen nebeneinander. Der Balkon ist von allen Räumen aus zugänglich. Dessen Glasgeländer sorgt für grösstmögliche Transparenz. Mit einem zweiten Reduit im Haus haben sich die Bauherren einen weiteren Wunsch erfüllt. Das ans Reduit angrenzende Bad mit Dusche und Wanne bietet jeden Komfort. Ein zusätzliches Duschbad ergänzt das Angebot im oberen Stockwerk. Der hochwertige Ausbau ist überall zu erkennen. Um einen möglichst hohen Anteil an erneuerbaren Energien zu nutzen und den Standard Minergie-P zu erreichen, wurde eine Photovoltaikanlage auf dem Dach installiert. Auf die Beleuchtung im Hausinneren mit vielen Deckenspots und auf die Leuchten für den Aussenbereich legte die Bauherrschaft besonderen Wert. In den Abendstunden ist das Haus effektiv in Szene gesetzt. Das betont einmal mehr das gestalterische Element der Symmetrie. (el)



- 1 Die Aussenbeleuchtung lässt das Einfamilienhaus erstrahlen. Ein kleiner Dachvorsprung dient nicht nur als Wetterschutz, sondern lockert mitsamt der Spots die Fassade auf.
- 2 Sichtbetonelemente überdachen die Haustüre und den Aussensitzplatz.
- 3 Der dunkle Boden und die weisse Küche mit den Leuchten über der Kücheninsel bilden einen schönen Kontrast.
- 4 Symmetrie gehört zur Architektursprache des Hauses.
- 5 Das Fensterband bringt viel Tageslicht ins Badezimmer.



Technische Angaben (Pläne: Obergeschoss, Erdgeschoss)

Konstruktion Massivbau, Beton, Kalksandstein, Backstein **Dach** Flachdach **Haustechnik** Luft-Wasser-Wärmepumpe, Photovoltaikanlage, Minergie-P, Cheminée möglich **Raumangebot** 7 Zimmer, Nettogeschossfläche 265 m² **Liefergebiet** Details auf www.idealbau.ch **Preis** Festpreis schlüsselfertig auf Anfrage

Idealbau AG
4922 Bützberg, Tel. 062 958 86 86
www.idealbau.ch