

Wohnen am Südhang

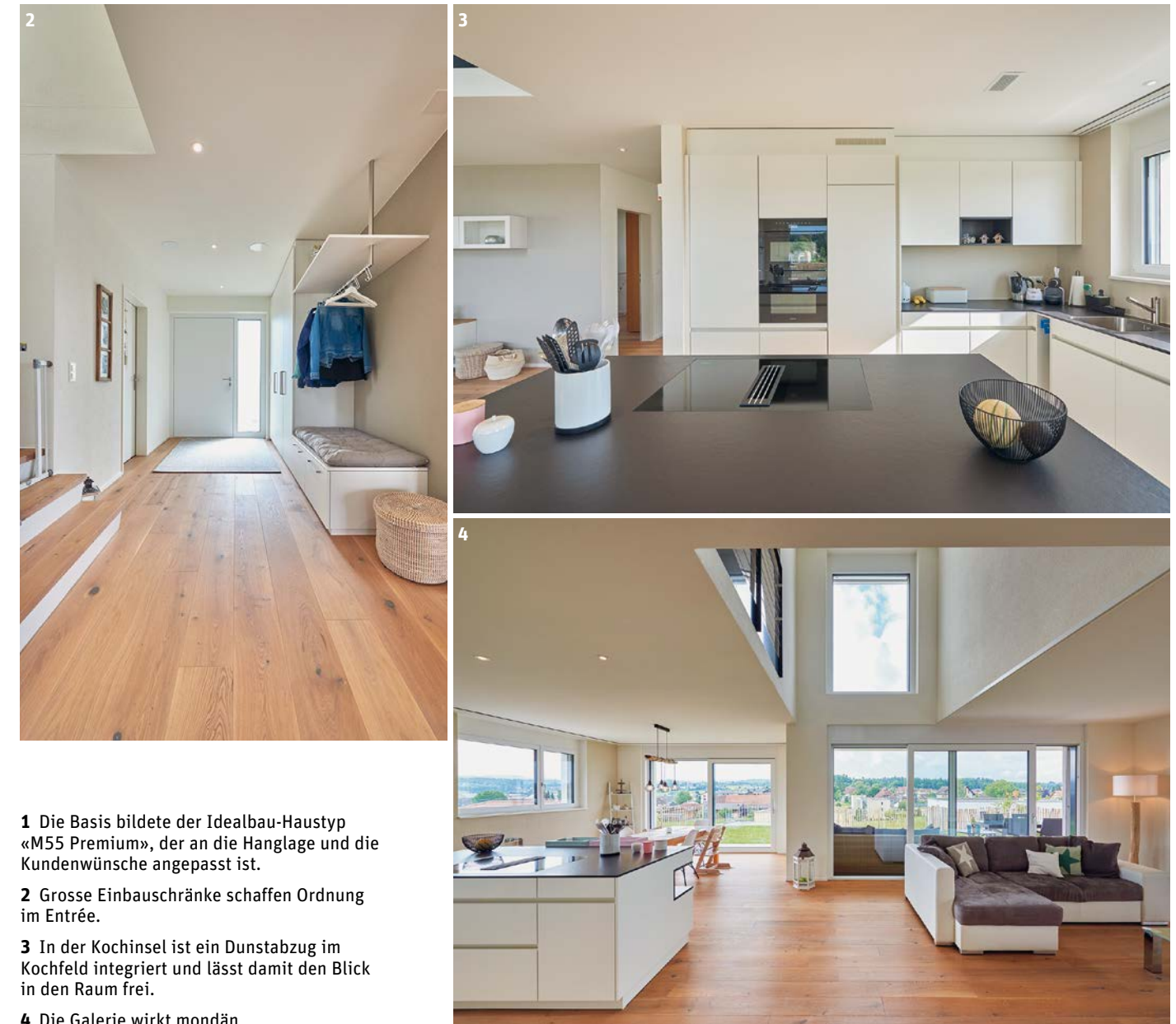


Auftraggeber, die im Oberaargau verankert und selbst im Bausektor tätig sind, die Vorgabe, mit einem regionalen Unternehmen zu bauen, ein moderner Baustil und ein optimiertes Raumkonzept – das waren die Eckpunkte für den Bau eines traumhaften Eigenheims in Bützberg. Die junge Familie suchte wegen des Arbeitsplatzes und des familiären Umfelds Bauland in der Region Oberaargau und wurde in einer Nachbargemeinde fündig. Die Parzelle am Südhang bietet eine wundervolle Aussicht in die Umgebung. Beim Bau wollte die Bauherrschaft auch eigene Ideen verwirklichen.

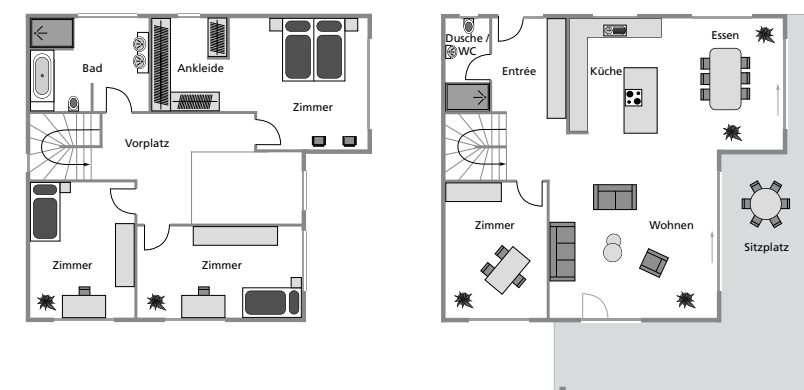
Schnell wurde klar, dass das Idealbau-Haus «M55 Premium» mit wenigen Anpassungen alle Vorstellungen der Bauherrschaft erfüllen konnte, nicht zuletzt den Wunsch nach hellen, gut möblierbaren Zimmern. Es entstand ein kubischer Neubau im Zweischalenmauerwerk, der mit seinem markanten Flachdach besonders modern wirkt. Im Erdgeschoss befindet sich eine grosse, offene Küche mit Kochinsel, welche die Dimensionen des grosszügigen Wohnbereichs nochmal zu erweitern scheint. Grosse Fensterfronten schaffen einen weiten Panoramablick in die ländliche Umgebung, den die Familie auch vom Esstisch aus geniessen kann. Ein grosses Gästezimmer, ein Duschaum mit Toilette sowie ein grosszügiges Entrée mit Einbauschränken vervollständigen die Erdgeschoseinteilung. Dazu kommt ein schöner Aussensitzplatz mit Lounge-Feeling. Die auskragende Überdachung des zurückversetzten Gartensitzplatzes durchbricht die gradlinige Architektur und setzt einen schönen Akzent. Auch im Obergeschoss konnte den Wünschen der Bauherrschaft entspro-

chen werden. Eine Galerie mit einer Stahlbrüstung über dem Wohn- und Essbereich verleiht dem Gebäude einen mondänen Aspekt. Mit dem entstandenen Luftraum und dem integrierten Fenster kommt noch mehr Licht und Weite ins Hausinnere. Ausserdem befinden sich in der oberen Etage zwei grosse Kinderzimmer, ein Elternzimmer mit separater Ankleide sowie das Familienbad. Der gesamte Innenausbau entspricht dem Standard «Premium» der Idealbau Architektur AG. Hochwertiges Parkett und grossformatige Bodenplatten unterstreichen den modernen Stil des Hauses.

Praktisch: Vom Velo- und Geräteraum neben dem Autounterstand hat man direkten Zugang zu den Kellerräumen im Untergeschoss. Eine Komfortlüftung wurde ebenso integriert wie eine Photovoltaikanlage auf dem bekliesten Schwarzdach. Ein guter Start in die Zukunft ist der Familie damit gewiss. (pd/el)



- 1 Die Basis bildete der Idealbau-Haustyp «M55 Premium», der an die Hanglage und die Kundenwünsche angepasst ist.
- 2 Grosse Einbauschränke schaffen Ordnung im Entrée.
- 3 In der Kochinsel ist ein Dunstabzug im Kochfeld integriert und lässt damit den Blick in den Raum frei.
- 4 Die Galerie wirkt mondän.



Technische Angaben

(Pläne: Obergeschoss, Erdgeschoss)

Konstruktion Massivbau, Beton, Sandkalkstein, Backstein, mineralische Dämmung, Zweischalenmauerwerk verputzt **Dach** Schwarzdach bekliest mit Photovoltaik-Anlage **Haustechnik** Luft-Wasser-Wärmepumpe, Minergiestandard und Cheminée möglich **Raumangebot** 5 1/2 Zimmer, Nettogeschossfläche 177 m² **Liefergebiet** Details auf www.idealbau.ch **Preis** auf Anfrage

Idealbau Architektur AG
4922 Bützberg, Tel. 062 958 86 86
www.idealbau.ch